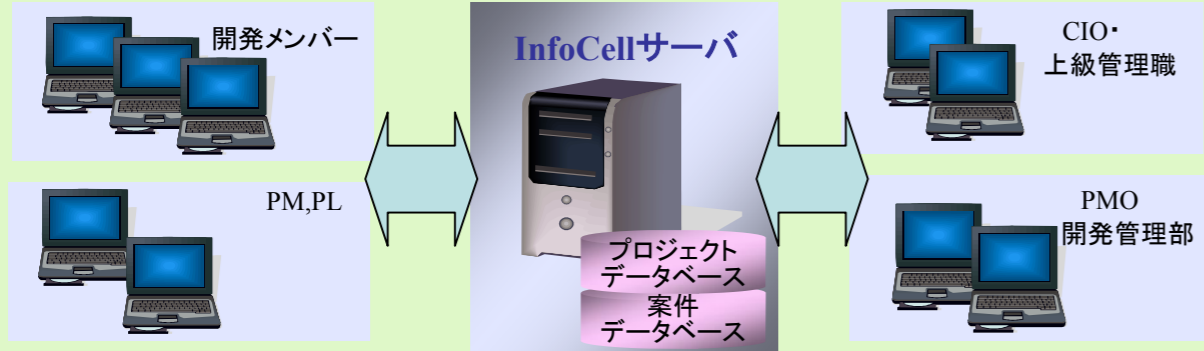


◆ インフォセル運用図

◆ 稼働環境

- ・クライアントマシン: WEBブラウザ(IE6, IE7)
- ・対応OS: Linux/Unix/MS Windows
- ・データベース: MySQL, MS SQL Server, 他
(その他のデータベースは導入時に対応を行います)
- ・CPU: Dual Core推奨
- ・メモリー: 2GB以上
- ・HDD: 100GB以上(管理対象データ量により変動)


プロジェクト管理システム
InfoCell
<インフォセル>

経営をスマートに推し進める

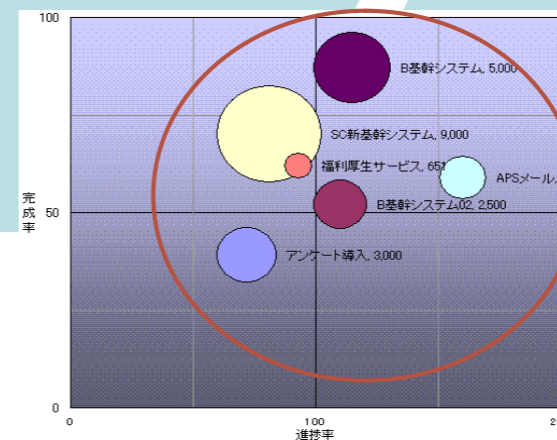
経営支援のためのプロジェクト管理システム

メールでのお問い合わせは
 ホームページからお問い合わせは
 電話でのお問い合わせは

info@b-stage.co.jp
<http://www.b-stage.co.jp>
 03-5261-2083


株式会社ビーステージ

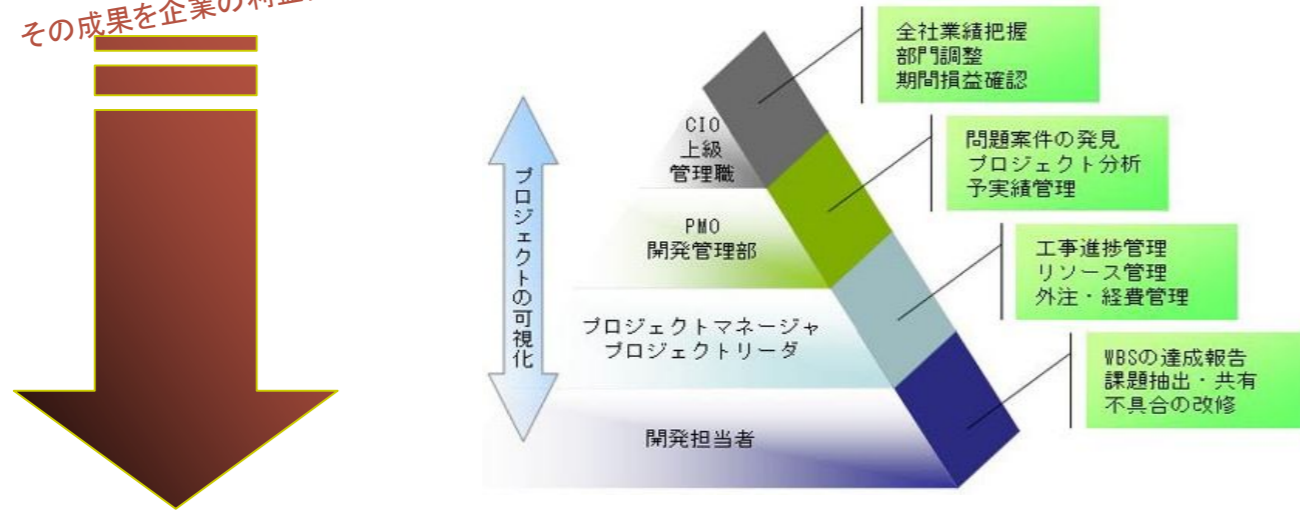
〒162-0825 東京都新宿区神楽坂3-6-10ヒルサイド神楽坂2F
 TEL 03-5261-2083 FAX 03-5261-2098





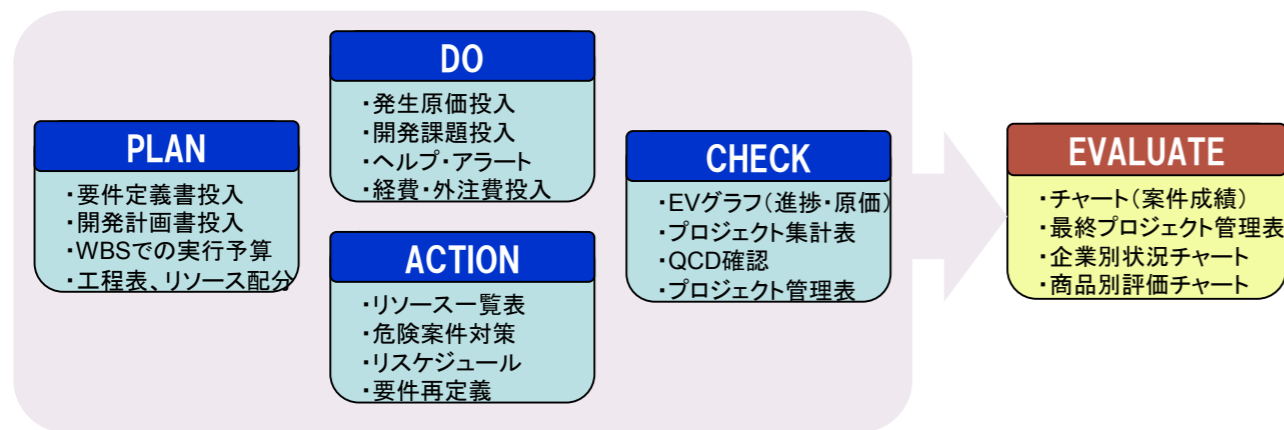
開発案件の30%は失敗プロジェクト!

プロジェクト失敗の原因は「定量管理」が出来ていないことに起因します。
PM,PMOが正確にプロジェクトの状況を捉える情報を「簡単」に提供すること、
その成果を企業の利益体質改善に生かすこと、これがInfoCellの目的です。



PDCA+E(評価)でプロジェクト推進

QCDの緻密な「定量管理」の実践



【インフォセルの特徴と効果】

- ◆管理レベル・部門間を串刺しにしたプロジェクト情報の共有と活用を図れます。
- ◆営業部門から開発・サポートまで一貫した情報の流れを俯瞰し、部門間の齟齬を防ぎます
- ◆日々の工程管理と発生した原価の厳密な予算管理を行い、利益の確保を図ります
- ◆PMやPMOの業務を側面から支援する経営管理資料を提供し、業務負担を軽減します
- ◆工程表は日々予実績が表示され、問題案件の早期発見を容易にします。
- ◆外注費、発生経費を含めたすべてのコストの一元管理できます。
- ◆終了案件の成績評価を行い、新たなプロジェクトへの戦略、立案の支援を行います

マイページ

- ・担当者ごとのメニュー構成
- ・担当者タスクリスト
- ・遅延タスクはアラーム表示
- ・部門共通ヘルプ情報
- ・登録項目のメール配信
- ・担当別アクセス権限設定



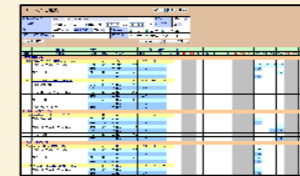
WBS一括登録

- ・WBS登録
- ・全タスクの網羅
- ・粒度の細かい予算投入
- ・担当者割り当て
- ・タスク予定工数設定



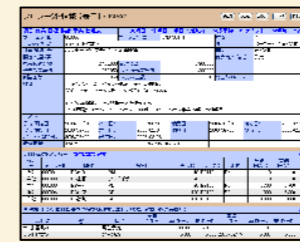
工程表

- ・作業(アクティビティ)レベル
- ・工数の時間表示
- ・日・週・月単位の工程表
- ・エクセルへのアウトプット
- ・遅延タスクは強調表示
- ・実績(時間)日々対比
- ・担当者別工程表の表示可能



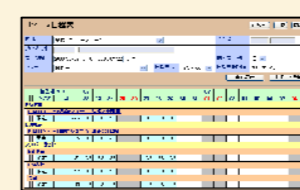
プロジェクト情報

- ・プロジェクト基本項目一覧
- ・メンバーリスト
- ・要件確認書の記録
- ・プロジェクト目標の記録
- ・遅延タスク一覧
- ・製作物(資料)格納



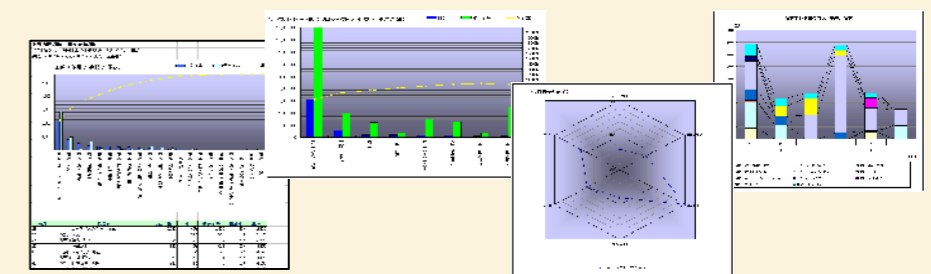
リソース日程表

- ・メンバー個人のタスク表
- ・全リソースの割り当て日程
- ・各メンバーの日別負荷
- ・メンバーの空き時間確認
- ・進み・遅れの数値化
- ・工程表のタスクから実績時間投入



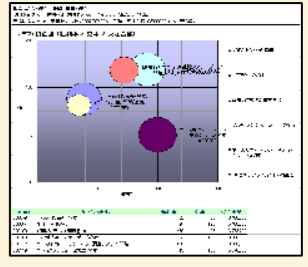
経営管理資料

- ・各種チャートによる管理の簡素化
- ・プロジェクトの最終成績(利益創出)
- ・プロジェクト工程別の予実対比
- ・顧客企業別損益集計グラフ
- ・商品別損益集計グラフ
- ◆今後の開発戦略にフィードバックする経営支援の指標を提供



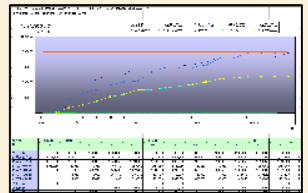
バブルチャート

- ・全案件の成績表チャート
- ・進捗/完成度/利益率など出力条件指定(10種)
- ・管理案件、管理不要案件の即時切り分け
- ・管理者指標の可視化



EVグラフ

- ・折れ線グラフによるプロジェクト状況の視覚化
- ・プロジェクトの損益実態
- ・予定/実績原価、完成原価EV,進捗日数の把握
- ・管理数値は週・月単位で表示



プロジェクト集計表

- ・プロジェクトの成績表
- ・現在時点の正確な数値
- ・進捗度/完成度、消化予算完成原価、出来高他
- ・最終利益予想金額
- ・危険案件順ソートなど



予実績一覧表

- ・全プロジェクト成績グラフ
- ・現在利益
- ・最終予想利益
- ・利益額のグラフ表示
- ・条件別ソート



プロジェクト管理表

- ・プロジェクト管理台帳
- ・進行基準に適用できる月次損益集計
- ・損益の期間内推移
- ・提出物承認フロー
- ・スコープ確認

