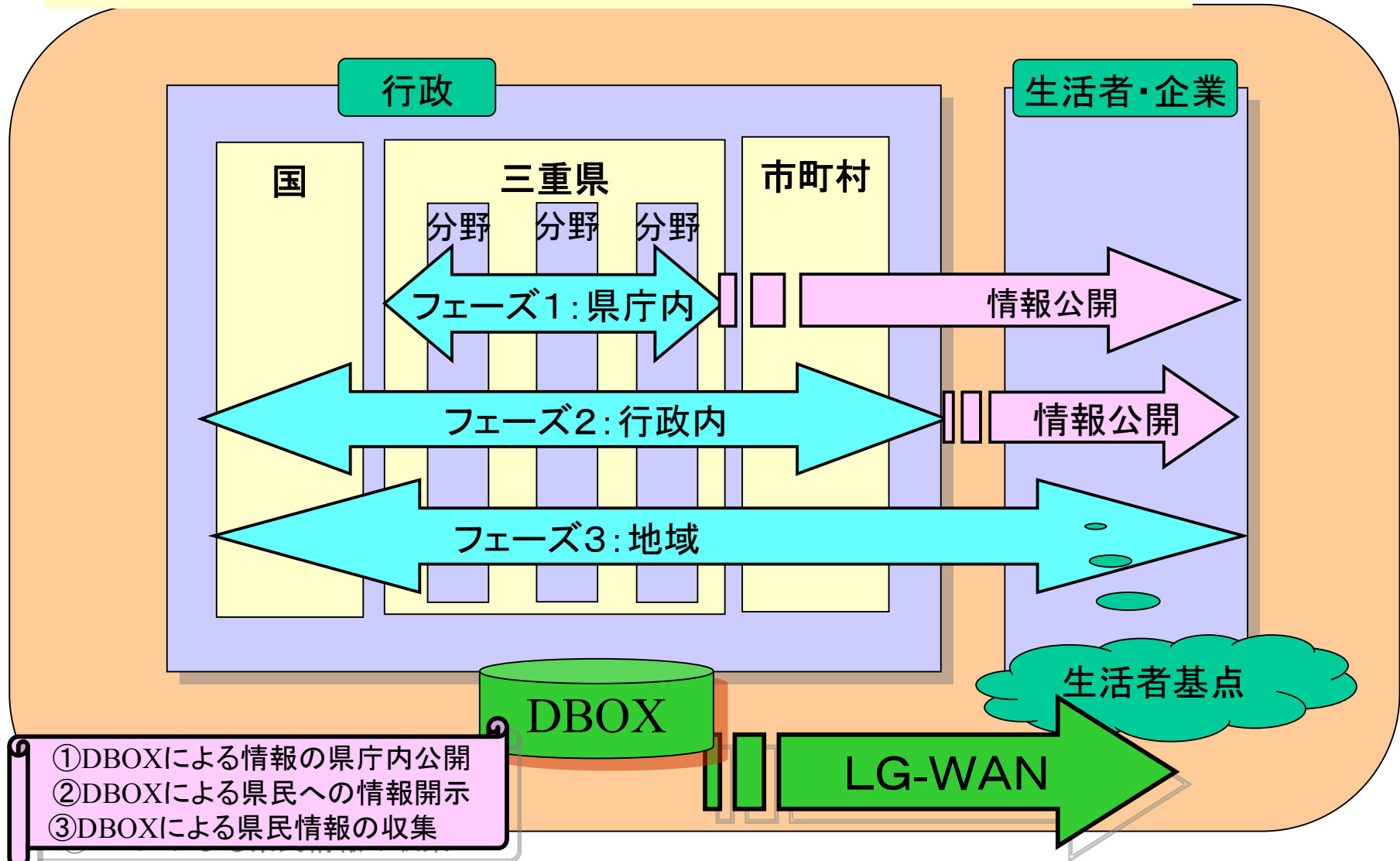


簡易Webデータベース

モデル：DBOXを活用した三重県様IT戦略の目指す地域経営



簡易Webデータベース

フェーズ1：誰でも簡単にWebでデータベースを公開

ブラウザだけで
簡単に！DBシステムを構築可能

新規DB
既存DB

- ・エクセル
- ・アクセス
- ・CSV

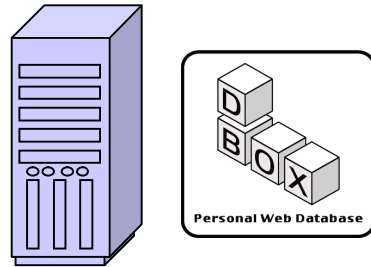
インポート

A	B	C	D
7	伊勢市	2171	
8	松阪市	1412	
9	桑名市	789	
10	上野市	2274	
11	鈴鹿市	2175	
12	名張市	1546	
13	尾鷲市	2310	
14	亀山市	1383	
15	鳥羽市	1311	
16	熊野市	2846	



三重県庁内

イントラネット公開



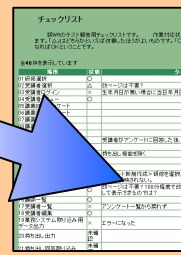
データ共有

- ・県政用語集
- ・各種台帳
- ・おすすめHP
- ・DBポータル



検索

- ・会議室DB
- ・電話番号簿
- ・蔵書一覧



参照

登録

- ・研修申し込み
- ・アンケート



簡易Webデータベース

フェーズ2：県庁から地域へ簡単にWeb情報を公開

ブラウザで簡単に！
県民が県庁情報を閲覧可能

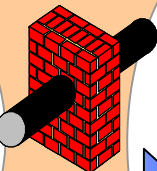
庁内

県庁内サーバ

県民公開サーバ



Personal Web Database



コピー

- ・県政用語集
- ・蔵書一覧
- ・おすすめHP
- ・イベント案内

検索

閲覧

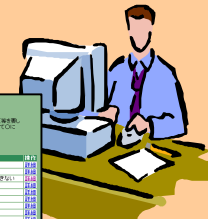
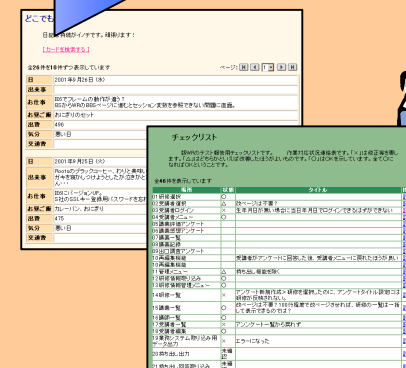
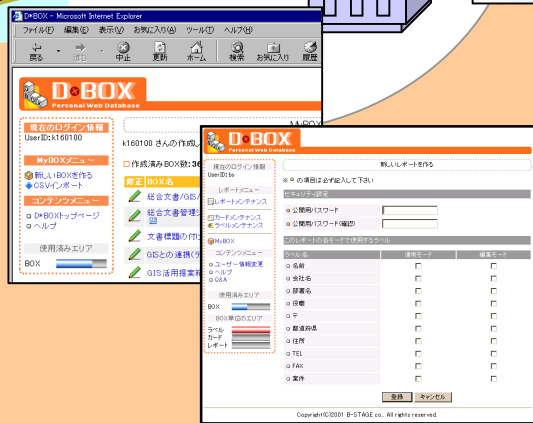
県民



教育委員会

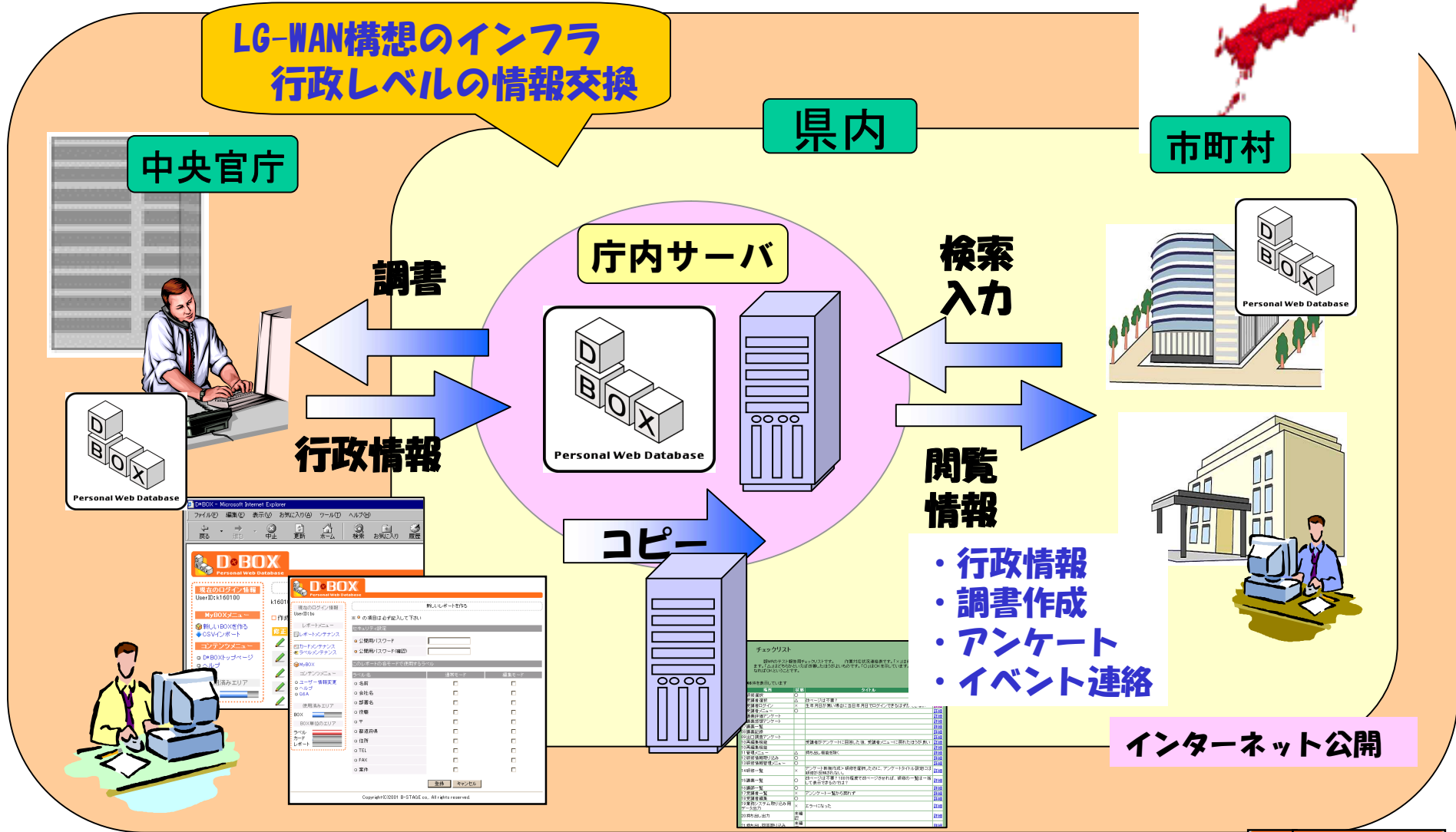
県高校

インターネット公開



簡易Webデータベース

フェーズ3：県庁と市町村・官庁と情報交換（LG-WAN）



簡易Webデータベース

DBOXの庁内利用からLG-WANへの発展

- 2001: 県知事のIT推進の一環として情報整備の開始
- 2001: 庁内情報共有ツールとしてDBOXを導入
 - 128部所への教育後、即日実運用開始
- 2001～2003: DBOXを県用にカスタマイズし、機能強化を図る
県の情報公開の拡大を図り、県内全域を対象とする
閲覧のみ可能な外部公開サーバの導入
- 2003: ビッグサイトでの「活力自治体フェア」にて三重県ブースにてDBOXを出展
- 2005・4: LG-WAN構想に基づき、県内全域の市町村への普及を目指し、市町村利用環境の整備が完了。各市町村の役所内インフラの整備を待ち逐次利用拡大を目指す。アンケートや調書の提出など活用範囲は多彩
- 2005: 庁内でのDBOX活用状況は、300部署が利用中
- 2007: BOX数はさらに増加。カスタマイズにDBOXの強化実施。

